

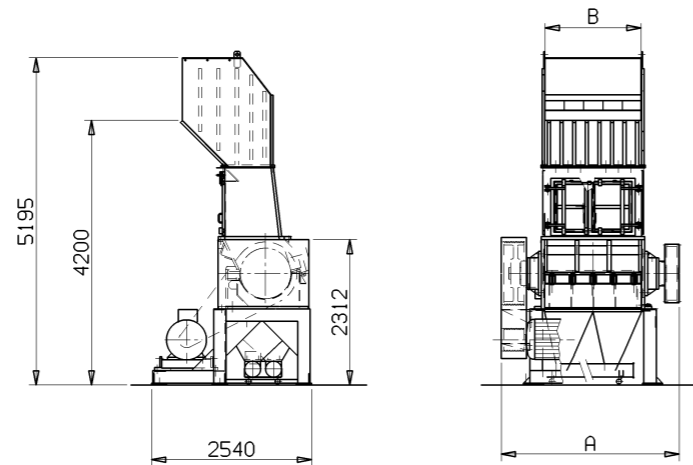
CARACTERÍSTICAS	150-90		200-90	
	GR	TR	GR	TR
Versión				
Potencia motor (kW/Hp) 400V	160 (200) / 220 (300)	200 / 272	200 (250) / 300 (340)	200 (250) / 250 (340)
Entrada cámara (mm)	1540x870		2040x870	
N° de cuchillas / contracuchillas	5/3	7/3	5/3	7/3
Rotor forjado para agua		6/3		6/3
III contracuchilla		o		o
Diámetro del rotor (mm)		800		800
Rejilla estándar (mm)	12	8	12	8
Producción indicativa (kg/h)	3000-5000		4000-6000	
Revoluciones del rotor (rpm)	440		440	
Peso (Kg)	15000		18000	
Cuchillas y rejilla antidesgaste	o		o	
Grupos de arrastre	o		o	
Tolva tubos y láminas	o	x	o	x
Versión de agua	o	x	o	x
Discos fijos	o	x	o	x
Tolva con portezuelas	o		o	
Abertura portarrejilla neumática	o		o	
Control de nivel	o		o	
Dispositivo de bloqueo rotor para mantenimiento	o		o	
Sensor deslizamiento correas	o		o	
Monitorización vibración cojinetes	o		o	
Monitorización temperatura en cámara	o		o	
Descarga con aspiración en tierra	o		o	

o = opcional x = no disponible

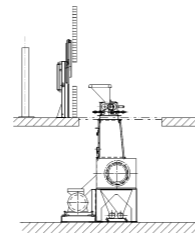
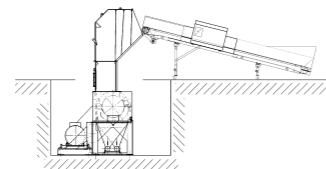
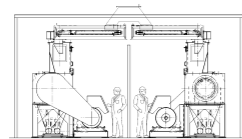
DIVISION

info@giannirusconi.it

MODELO	A	B
150-90 GR/TR	1910	2970
200-90 GR/TR	2150	3100



ACCESORIOS | máquina de retratamiento | máquina en hoyo con cinta | máquina en hoyo con arrastre



Visiten nuestra sala para pruebas en Cologno Monzese.  
Más de 15 molinos están siempre a disposición para Sus pruebas.

DIVISION

© TRIA S.p.A. - ED 10.2010

PLASTICS

TRIA



# SERIE 90 GR-TR

**VERSIÓN GR** máquinas para la recuperación de desechos voluminosos y pesados: purgas, bloques, bobinas de film o lámina bruta; films o lámina PET en grandes cantidades y también contaminadas.

**VERSIÓN TR** máquinas con grupos de arrastre para moler films, láminas y hoja termomoldeada en línea o fuera de ella.



DIVISION

PLASTICS

TRIA



Volante doble



Abertura tolva con gato motorizado, cuadro eléctrico a bordo



Dispositivo de bloqueo rotor para mantenimiento



Ensambladores fijación polea motriz y volante  
Polea volante personalizada para inercia elevada



Discos rotativos integrados en el rotor y anillos de contención  
Discos fijos en la cámara (opcional)



Configuración de corte en tijera para máquinas de 3 y 5 cuchillas



Configuración de corte en flecha para máquinas de 7 cuchillas



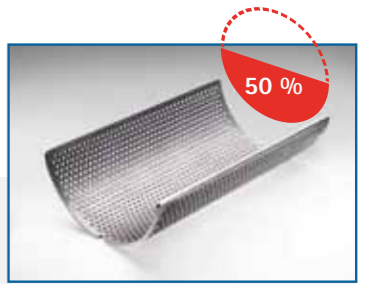
Cámara de molienda ensamblada con primer travesaño antidesgaste



Refrigeración por agua de la cámara



Abertura portarrejilla con gato manual



Rejilla con superficie equivalente al 50% de rotación de las cuchillas



Base sobre dispositivos antivibrantes



Cuchillas y contracuchillas ajustables en el banco



Cojinetes de rodillos oscilantes sobre casquillos de presión aplicados en la cámara, soportes de fundición

...  
Dispositivos y circuito seguridades en cumplimiento de la normativa CE