

CARACTERISTICAS	32-20	42-20
Potencia motor (kW/Hp) 400V	3	4
Boca de alimentación (mm)	320 x 200	420 x 200
N° de cuchillas / contracuchillas	3/2	3/2
Diámetro rotor (mm)	180	180
Rejilla standard (mm)	5	5
Producción indicativa (kg/h)	40-60	50-80
Velocidad rotor (rpm)	280	280
Peso (kg)	320	380
Cuchillas/contracuchillas en versión antidesgaste	o	o
Cortina rígida insonorizada	o	o
Grupos de tracciones	x	o
Tolva para manipulador	o	o
Tolva para tubos y lastras	x	o
Versión no insonorizada	o	o
Tolva para refiles	x	o
Control de nivel	o	o
Descarga para alimentador	o	o
Descarga con rosca	o	o
Extractor EC con almacenamiento	o	o
Descarga con equipo de aspiración a bordo	o	o
Descarga con equipo de aspiración a piso	o	o

o = opcional x = no disponible



Visiten nuestra sala para pruebas en Cologno Monzese.
Más de 15 molinos están siempre a disposición para Sus pruebas.

info@giannirusconi.it

DIVISION

DIVISION

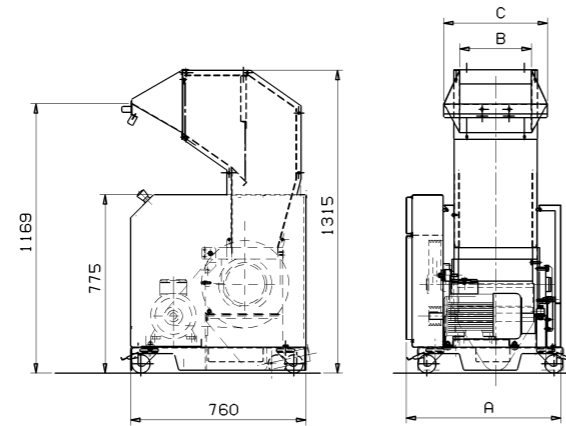


© TRIA S.p.A. - ED 10.2010

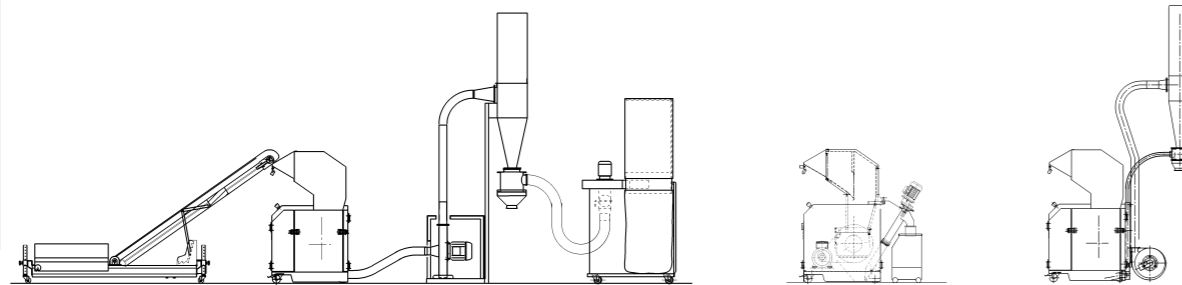
PLASTICS

TRIA

MODELO	A	B	C
32-20 JM	670	310	440
42-20 JM	770	410	540



ACCESORIOS	banda transportadora/despolverizador	rosca	equipo de aspiración
------------	--------------------------------------	-------	----------------------



SERIE 20 JM

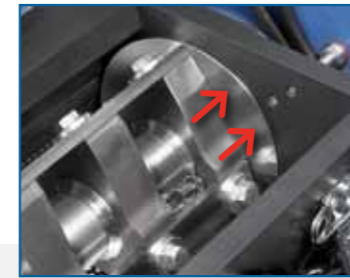
Moldeados técnicos, materiales reforzados, ausencia de partes finas, mínimo rumor en reparto, molido uniforme, manutención limitada y simple: la serie JM se ha afirmada desde años como la solución más fiable para la recuperación en línea con maquinas a inyección.



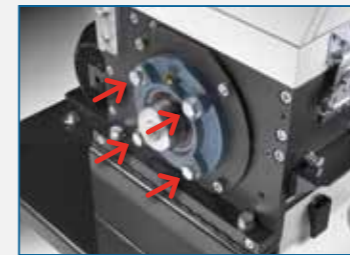
DIVISION

PLASTICS

TRIA



Discos rotantes solidarios al rotor y anillos de retención



Cojinetes esféricos aplicados a la cámara, fijados sobre la circunferencia



Cámara de molienda en antidesgaste



Castillos para el ajuste de la polea motriz y volante
Polea y volante según plano para elevada inercia



Configuración de corte a tijera



Rejilla con superficie igual al 50% del giro de las cuchillas



Acceso sin utensilios a las principales partes de manutención



Movimiento sobre ruedas



Tablero eléctrico integrado
Dispositivos y circuito de seguridades según normativas CE