

CARACTERÍSTICAS	70-60		110-60			160-60	
Versión	BM	XT	BM	XT	TR	XT	TR
Potencia motor (kW/Hp) 400V	45	55	75	75	55	90	75
Entrada cámara (mm)	740x570		1100x570			1600x570	
N° de cuchillas / contracuchillas	3/2	3-5/2	3/2	3-5/2	3-5/2	5/2	5/2
Rotor forjado para agua	4/2		4/2			4/2	
Diámetro del rotor (mm)	500		500			500	
Rejilla estándar (mm)	9		9			9	
Producción indicativa (kg/h)	700-1000		900-1200			1200-1500	
Revoluciones del rotor (rpm)	400		400			400	
Peso (kg) SL	3900		5700			6000	
Cuchillas y rejilla antidesgaste	0		0			0	
Grupos de arrastre	x	0	x	0	0	0	0
Tolva tubos y láminas	x	0	x	0	x	0	x
Insonorización a bordo	0		0			x	
Versión de agua	0		0			x	
Discos fijos	0		0			0	
Tolva para recortes	x	0	x	0	0	0	x
Túnel afónico para cinta	0		0			0	
Control de nivel	0		0			0	
Dispositivo de bloqueo rotor para mantenimiento	0		0			0	
Sensor deslizamiento correas	0		0			0	
Descarga con evacuación en tierra	0		0			0	

0 = opcional x = no disponible

70-60  
110-60  
160-60

DIVISION

info@giannirusconi.it

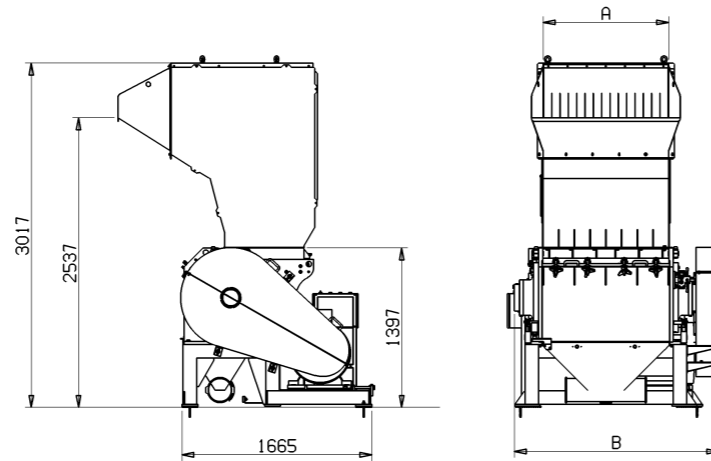


DIVISION

PLASTICS

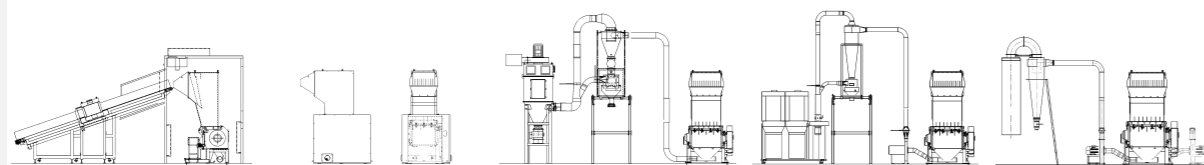
© TRIA S.p.A. - ED 10.2010

MODELO	A	B
70-60 BM/XT	720	1430
110-60 BM/XT/TR	1100	1795
160-60 XT/TR	1600	2300



ACCESORIOS	cinta	insonorización a bordo	eliminación de polvo LT	eliminación de polvo DP	aspiración a bordo
------------	-------	------------------------	-------------------------	-------------------------	--------------------

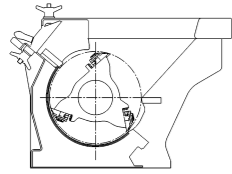
- detector metales
- túnel insonorizador



Visiten nuestra sala para pruebas en Cologno Monzese.  
Más de 15 molinos están siempre a disposición para Sus pruebas.

TRIA

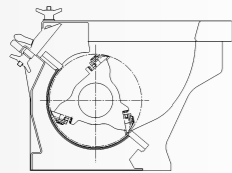
# SERIE 60 XT-3M-TR



**VERSIÓN XT** máquinas para la recuperación de desechos de extrusión rígida o flexible, para pequeñas purgas o moldeados grandes, aptas también para retratar desechos anteriormente triturados.

**VERSIÓN TR** máquinas con grupos de arrastre para moler films, láminas y hoja termomoldeada en línea o fuera de ella.

**VERSIÓN BM** máquinas para la recuperación de desechos de soplado: mazarotas, piezas sopladas, paresón en línea a altas temperaturas. Molienda de preformas y soplados fuera de línea. Apts para desechos de moldeados o termomoldeados voluminosos y ligeros.



DIVISION

PLASTICS

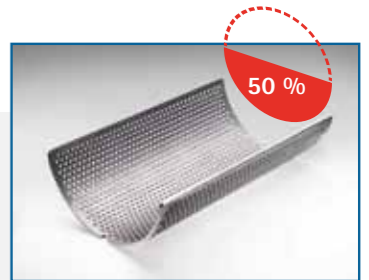
TRIA



Abertura tolva con gato motorizado



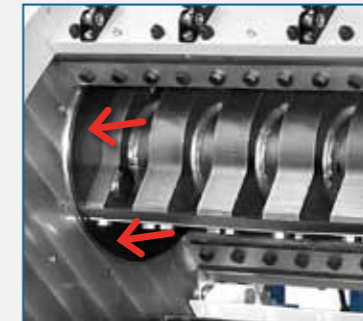
Abertura portarrejilla con cilindro de gas



Rejilla con superficie equivalente al 50% de la rotación de las cuchillas



Dispositivo de bloqueo rotor para mantenimiento



Discos rotativos integrados en el rotor y anillos de contención



Base sobre dispositivos antivibrantes



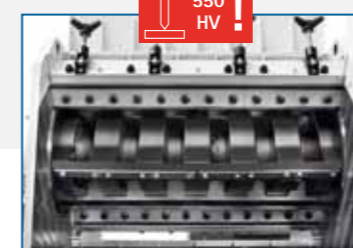
Ensambladores fijación polea motriz y volante  
Polea volante personalizada para inercia elevada



Refrigeración por agua de la cámara



Cuchillas y contracuchillas ajustables en el banco



Configuración:  
- corte en flecha para máquinas de 5 cuchillas  
- corte en flecha para máquinas de 3 cuchillas



Acceso sin herramientas a las partes principales de mantenimiento

•••  
Cámara de molienda ensamblada con dispositivo de bloqueo primera contracuchilla, discos y anillos de contención rejilla de descarga antidesgaste.  
Cojinetes de rodillos oscilantes sobre casquillos de presión aplicados en la cámara, soportes de fundición.  
Dispositivos y circuito seguridades en cumplimiento de la normativa CE.